

# ポジモ周辺機材ガイド

## 設置資材編

Rev.1.0

2014 年 9 月 11 日  
株式会社ネクステック

## 目次

0. はじめに .....	2
1. ポジモ背面寸法図 .....	3
2. バリケードスタンドと塩ビ管による設置 .....	4
1) 特徴： .....	4
2) 部品リスト： .....	5
3) 組み立てのポイント： .....	6
3. ポジモのご評価にあたってお貸出し可能な設置資材.....	6
4. その他の設置例写真 .....	7
1) 農場など、地面に単管を打ち込める場所 .....	7
2) 塩ビ管と単管クランプでの設置 .....	8
3) 塩ビ管のみでコンパクトなスタンド .....	9

## 0. はじめに

ポジモの設置は、背面の溝とクランプまたは上面/下面のアイボルトを用いて実施します。背面の溝を用いた場合には、直径 48.6mm の単管または VP40 の塩ビ管を使用します。

本書では、塩ビ管を用いた仮設方法の一例をご紹介します、その資材についての情報も記載します。

## 1. ポジモ背面寸法図

ポジモの背面の溝の位置は、図-1 の通りとなります。これにはまるように、単管や塩ビ管を配置します。

### ポジモ(背面)クランプ箇所 寸法図

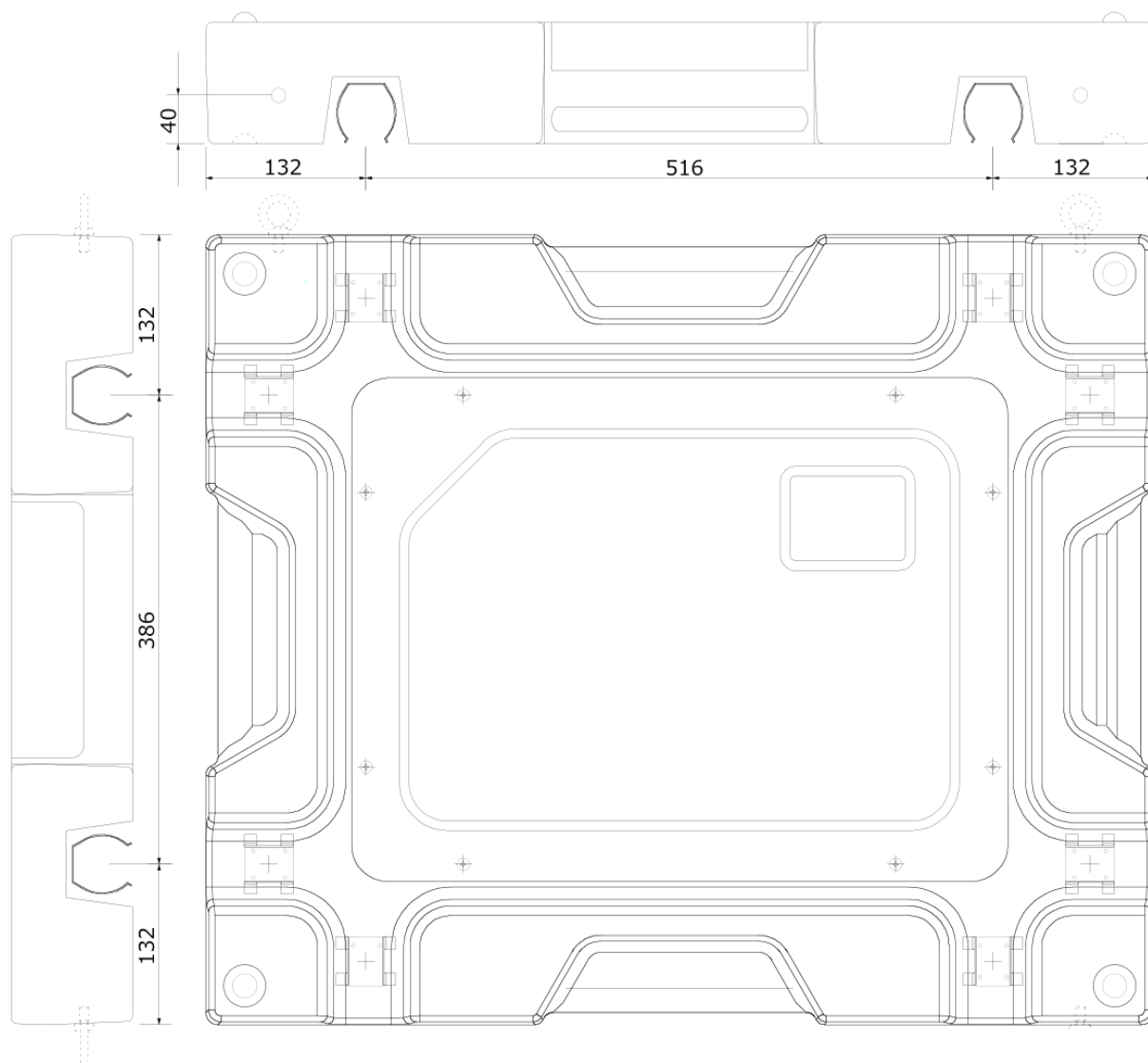


図-1 ポジモ背面寸法図

## 2. バリケードスタンドと塩ビ管による設置

### 1) 特徴：

- 本書で紹介する中では、最も設置所要時間が短い。
- 本書で紹介する中では、最も資材の用意が簡単。
- 設置後にそのまま移動することが可能。



図-1 バリケードスタンドと塩ビ管による設置



## 2) 部品リスト：

※記号は、図-2 の写真と対応します。

表-1 バリケードスタンドと塩ビ管による設置部品リスト

記号	品名	仕様	数量
A	バリケードスタンド	[メーカー名]トوغ安全工業 [商品番号]359111 [商品名]カラストンド(強化樹脂製 単管バリケード) [URL] <a href="http://www.tougu.co.jp/product/products/detail.php?product_id=635">http://www.tougu.co.jp/product/products/detail.php?product_id=635</a>	2
B	塩ビ管	VP40, 長さ 1030mm	2
C	塩ビ管	VP40, 長さ約 700mm	1
D	塩ビ管	VU40, 長さ約 330mm	2
E	塩ビ管	VU40, 長さ約 160mm	2
F	塩ビ管 エルボ継ぎ手	VU40	2
G	塩ビ管キャップ	VU40 または VP40 どちらでも可	4
H	単管クランプ	直交(図-2 の防水プラボックスの影にも 1 個)	3
I	のぼり旗棒	1600mm	1
J	針金	φ 1.0mm, 約 250mm	4

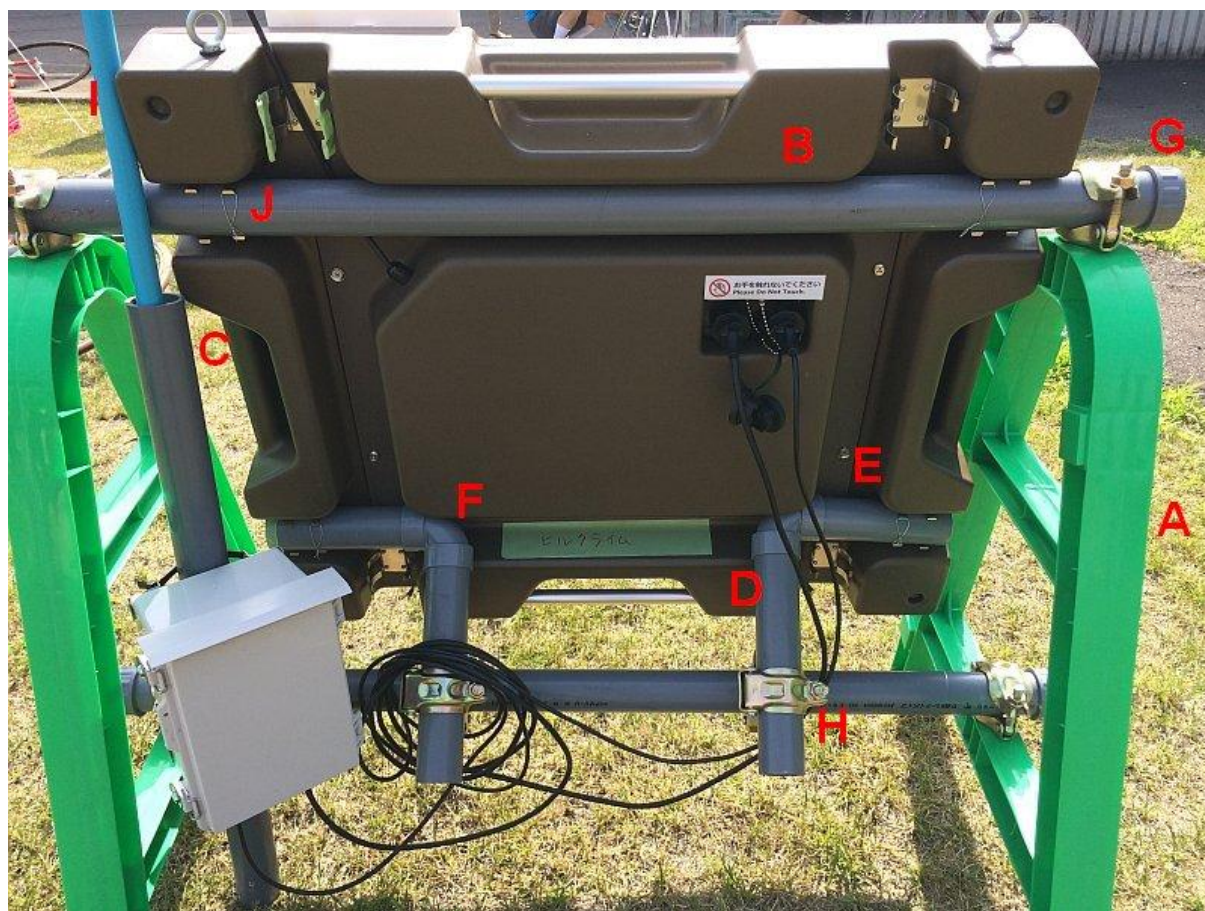


図-2 バリケードスタンドと塩ビ管による設置(背面)

### 3) 組み立てのポイント：

- ポジモの上段に留めた、B の塩ビ管でポジモを吊るし、ポジモの下段を塩ビ管 D,E,F で押し出す形になります。
- C の塩ビ管で出来た筒に、のぼり旗棒を挿して、ポジモのアンテナを設置する高さを稼ぎます。
- アンテナは、のぼり旗棒に結束バンドや養生テープで平行になるように取り付けます。
- ポジモ背面のクランプ(爪)の返し部分を、針金でしめつけるようにして、ポジモと塩ビ管を固定します。

### 3. ポジモのご評価にあたってお貸出し可能な設置資材

- 表-1 の A から H までの資材を、お貸し出しすることができます。
- 大型の荷物となりますので、送料のご負担をお願い致します。
- I のぼり旗棒と J 針金は最寄りのホームセンターでご用意ください。
- 最大で 2 セットのお貸出が可能です。

#### 4. その他の設置例写真

##### 1) 農場など、地面に単管を打ち込める場所

- 写真の例では、700mm ほど地面に鉛直に単管を打ち込んでいます。
- 日照不足などでポジモが休眠する場合は、上段の横方向の単管を後方に、下段の横方向の単管を前方に、互い違いに取り付けることで、ポジモの仰角が約 70 度となり発電効率の上昇による休眠時間の短縮効果があります。



図-3 前面



図-4 背面



## 2) 塩ビ管と単管クランプでの設置

- スペースに余裕があるが、地面に杭打ちができない場合に適しています。
- ホームセンターや通信販売で入手可能な資材を使用しています。
- 使用している資材は、表-2 の通りです。



図-5 塩ビ管と単管クランプ(前面)



図-6 塩ビ管と単管クランプ

※白いタッパーはカメラですが、資材リストには含みません。

表-2 使用資材

品名	仕様	数量
塩ビ管	VP40, 長さ 1300mm	8
塩ビ管	VP40, 長さ 800mm	2
単管クランプ	直交	12
単管クランプ	自在	2

ポジモの位置を高くした例を図-7 に、塩ビ管を金属単管に変更した例を図-8 に示します。



図-7 ポジモの位置を高く

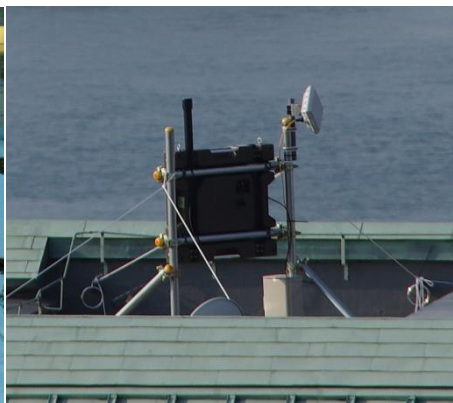


図-8 金属単管

### 3) 塩ビ管のみでコンパクトなスタンド

- 塩ビ管のみで作る、コンパクトなスタンドです。
- 積雪地などでは埋まってしまうため、使うことができません。
- 当日設置で当日撤去などの、極めて短期間の利用に適しています。

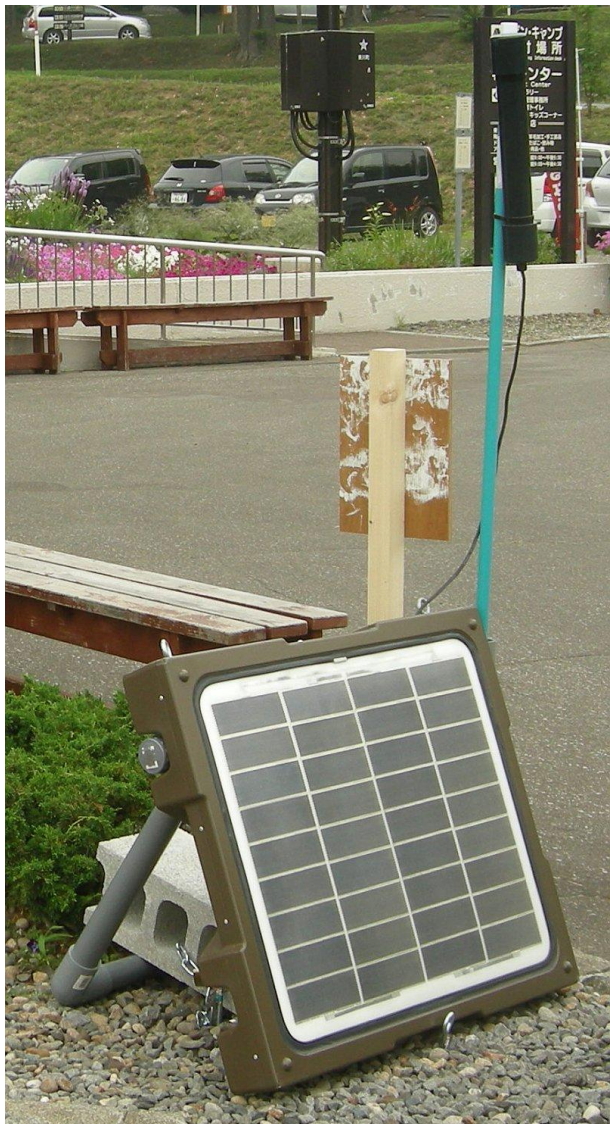


図-9 塩ビ管のみでのコンパクトスタンド(前面)



図-10 塩ビ管のみでのコンパクトスタンド

このスタンドは、ポジモのクランプ部分に針金で締め付けたままの状態でも、図-11 の様に畳んで運搬することが可能です。





図-11 畳んだ状態

以上